

RR – 36.4

RAFFREDDATORE CONTINUO ROTANTE
CONTINUOUS ROTARY COOLER



- **Elevata flessibilità**
- **Grandi capacità in spazi ridotti**
- **Facilità di utilizzo**
- **Facilità di pulizia**
- **Elevato rendimento energetico**

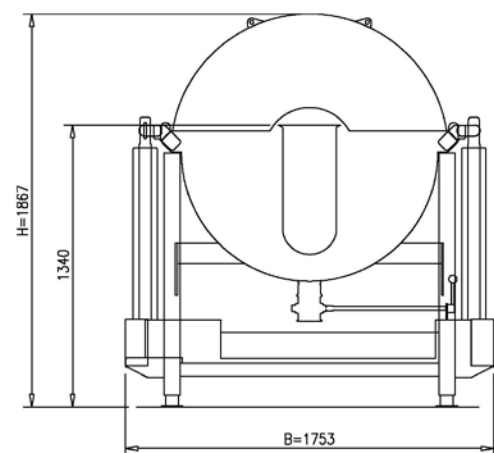
- High versatility
- High capacity in small dimensions
- Ease of use
- Ease of cleaning
- High energy efficiency

RR – 36.4

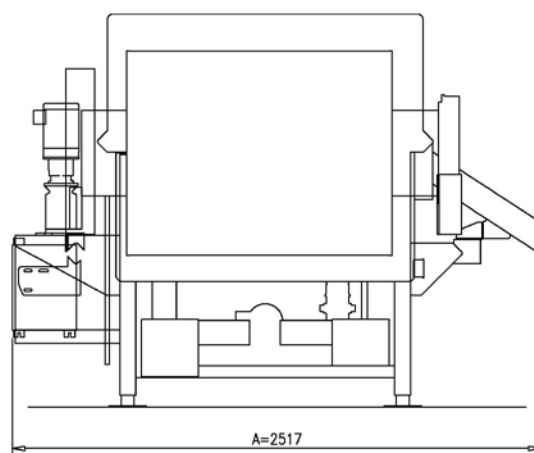
Può essere utilizzato per arrestare il processo di cottura e raffreddare molti prodotti quali verdure, pasta e riso. Il raffreddamento è effettuato mediante acqua gelida. Il raffreddatore è dotato di un sistema di pulizia e ricircolazione acqua (CAR System) che può operare mentre il raffreddatore è in produzione.

Caratteristiche tecniche principali:

- Pompa per l'immissione di acqua fredda nella vasca di raffreddamento (chiller : optional).



- Sistema di rilevamento della temperatura di raffreddamento.
- Tempo di raffreddamento variabile tramite PLC ed inverter.
- Coperchio sollevabile elettricamente con sistema di sicurezza autobloccante.
- Reti interne facilmente smontabili tramite ganci rapidi (optional).
- Costruzione in acciaio inox AISI 316 (optional).



It can be used to stop the cooking process and to cool a lot of products such as pasta, rice and vegetables. The cooler is provided with a Cleaning Assist and Recirculation System (CAR System) that can operate while the system is in production.

Production technical features:

- Pump for cool water injection in the tank (chiller : optional).

- System to display cooling temperature.
- Variable retention time through PLC and frequency drive.
- Variable cooling time through PLC and frequency drive.
- Inner screen easy demountable trough removable clamps (optional).
- Stainless steel AISI 316 manufacturing (optional).

RR - 36.4

Capacità / Capacity	750 kg/h *
Potenza elettrica assorbita / Electrical consumption	10.5 Kw/h
Potenza termica assorbita / Processing required (1)	68000 Kcal/h
Potenza termica assorbita / Processing required (2)	32000 Kcal/h
Capacità vasca di cottura / Tank capacity liters	360 l
Consumo acqua (ricambio acqua cottura) / Overflow liters	19-38 l/min
Peso / Weight	2100 Kg
Dimensioni coperchio sollevato / Dimension cover lifted up	2400x1880x2500 AxBxH

Dimensioni e dati tecnici sono forniti senza impegno. La Storci S.p.A si riserva il diritto di modificarli senza preavviso. Dimension and technical date are not binding. Storci S.p.A. reserves the right to modify them without notice.

* Prodotto: Riso-tempo cottura / Product: Rice-cooking time : 18 min.

(1) Senza sistema di spruzzatura acqua gelida nel canale di trasferimento / without spray of cold water in the chute.

(2) Con sistema di spruzzatura acqua gelida nel canale di trasferimento / with spray of cold water in the chute.

Storci s.p.a.

Via Lemignano, 6 | 43044 Collecchio (Parma) Italy

ph. +39 0521 543611 | fax +39 0521 543621 | www.storci.com | storci@storci.com

