

# REC 1001 C/A/I

GROUPE DE RÉCUPÉRATION DES CHUTES



rev. 0022.1807.31

## ■ REC 1001 C/A/I

- Unité pour la récupération des chutes de pâte fraîche: débuts et fins de production, changements de format, chutes de pâte pour pâtes farcies, etc.
- Avec élévateur à colonne automatique pour wagonnets de 95 litres (en option)
- Dimension constante des chutes broyées et facilité de repétrissage
- Broyeur ouvrable: pour un nettoyage rapide et simple

# REC 1001 C/A/I

Unité spéciale pour récupérer correctement les chutes de pâte fraîche provenant des débuts de production, des changements de formats, des découpes de pâtes farcies, etc. Permet d'obtenir des chutes faciles à repétrir avec d'excellents résultats.

## Principales caractéristiques techniques:

- Trémie de chargement pour alimentation manuelle ou automatique du produit frais
- Haut de gamme qui adopte un ventilateur en acier inox à haute épaisseur (isolation acoustique) avec ouverture rapide (pour faciliter le nettoyage) de tout le groupe moteur et rotor, sur guides axiaux
- Vis sans fin pour garantir un dosage des chutes dans la cuve plus constant dans le temps
- Système complet d'élévateur/basculateur des wagonnets contenant le produit frais (en option pour le modèle E)
- Cuve hachoir avec double arbre de 130 l
- Capacité de travail (indicative): environ 300-500 kg/h
- Indiqué pour pièces de moyennes et grandes dimensions
- Idéale pour les cuves de pétrissage petites et moyennes

## En option:

- Kit de tuyauteries, raccords, coude grand rayon et cyclone de décantation
- Vannes de déviation manuelles ou automatiques pour alimentations multiples
- Cellule photoélectrique niveau cuve et alarme correspondante pour absence de produit
- Combinable avec une cabine d'insonorisation



*Produit broyé homogène*



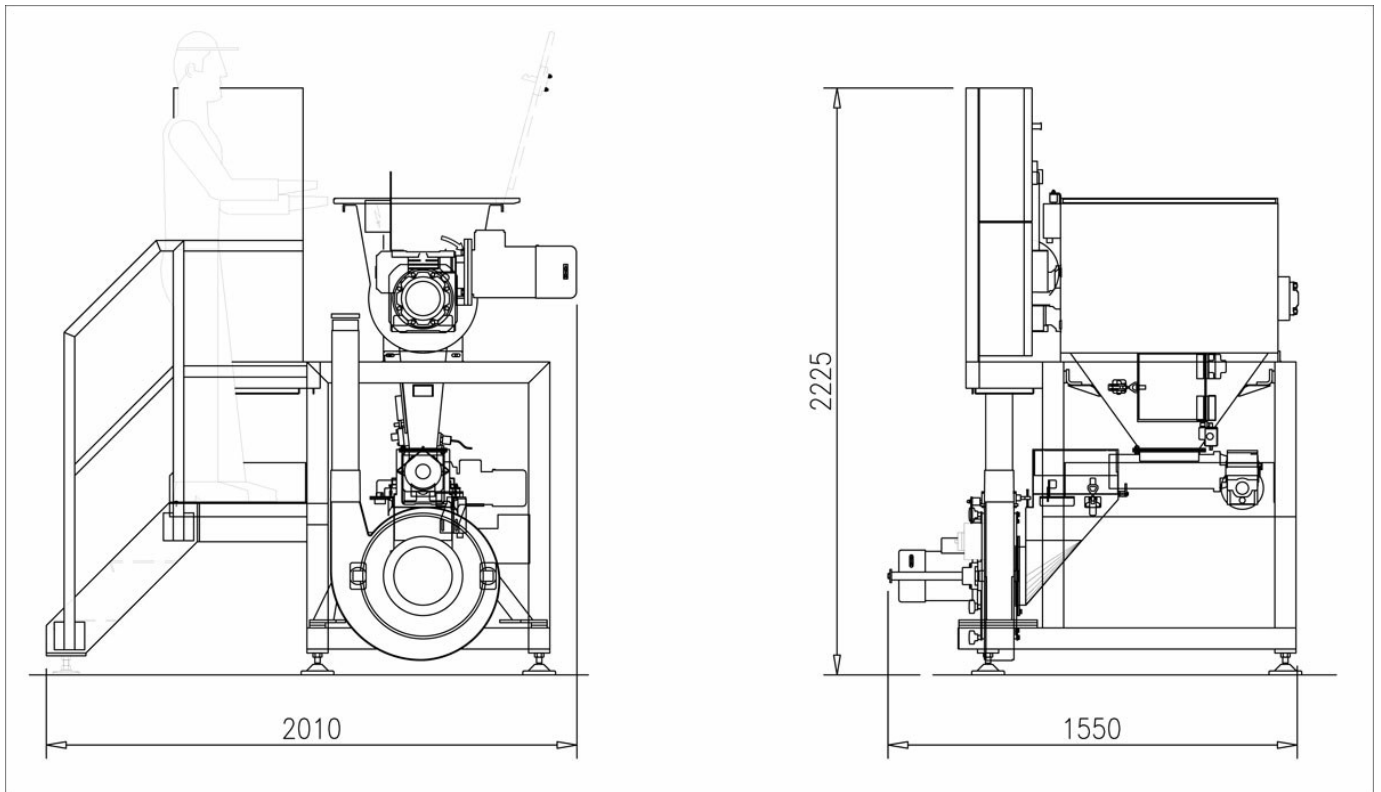
*Système de chargement wagonnets*



REC 1001 C/A/I



Système de chargement wagonnets



REC 1001 C/A/I avec élévateur				
MODÈLE	PUISSANCE (kW)	LONGUEUR TUYAUTERIE (m)	CAPACITÉ MAXIMALE DE BROYAGE (kg/h)	DIMENSIONS(LxPxH)
REC C/A/I 4.0	11.5	20	300-500 (*)	2890X2650X3600
REC C/A/I 4.0	15	28	300-500 (*)	2890X2650X3600
REC C/A/I 4.0	22.5	40	300-500 (*)	2890X2650X3600

Les dimensions et données techniques ne sont pas contraignantes. Storci S.p.A. se réserve le droit de les modifier sans préavis.

Note: les données mentionnées sont indicatives et non contraignantes car elles dépendent des produits et de l'installation où sont montés les groupes.

(\*) pour produits non mouillés superficiellement et avec une humidité maximale de 30% distribués de manière homogène.

REC 1001 C/A/I				
MODÈLE	PUISSANCE (kW)	LONGUEUR TUYAUTERIE (m)	CAPACITÉ MAXIMALE DE BROYAGE (kg/h)	DIMENSIONS(LxPxH)
REC C/A/I 4.0	11.5	20	300-500 (*)	1550X2010X2225
REC C/A/I 4.0	15	28	300-500 (*)	1550X2010X2225
REC C/A/I 4.0	22.5	40	300-500 (*)	1550X2010X2225

Les dimensions et données techniques ne sont pas contraignantes. Storci S.p.A. se réserve le droit de les modifier sans préavis.

Note: les données mentionnées sont indicatives et non contraignantes car elles dépendent des produits et de l'installation où sont montés les groupes.

(\*) pour produits non mouillés superficiellement et avec une humidité maximale de 30% distribués de manière homogène.



[facebook.com/storci.spa](https://facebook.com/storci.spa)



[youtube.com/user/StorciPastaMachinery](https://youtube.com/user/StorciPastaMachinery)



[linkedin.com/company/storci-spa](https://linkedin.com/company/storci-spa)

**Storci S.p.A.**  
via Lemignano, 6 - 43044 Collecchio (Parma)  
phone: +39 0521 543611 fax: +39 0521 543621  
[www.storci.com](http://www.storci.com) - [sales-storci@storci.com](mailto:sales-storci@storci.com)

